



GMT MONTHLY MEMBERSHIP PROGRESS REPORT

Results as of: 3/31/2026

Multiple District 114

LOCATION: AUSTRIA

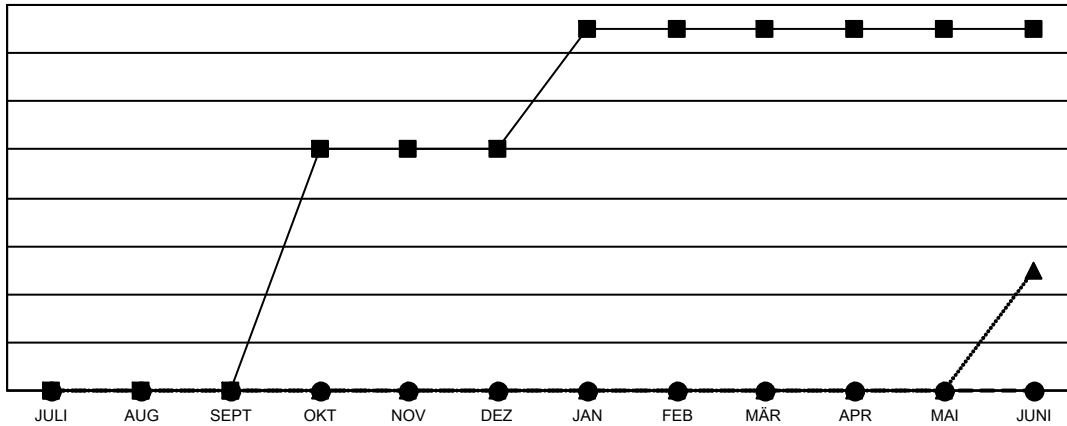
GMT: OPEN

GMT KONST. GEB.: 4

Clubs			
ERGEBNISSE FÜR 2025-2026			
QUARTAL	ZIEL NEUE CLUBS	NEUE CLUBS	AUFGELOSTE CLUBS
JULI/AUG/SEPT	0	0	0
OKT/NOV/DEZ	2	0	0
JAN/FEB/MÄR	1	0	0
APR/MAI/JUNI	0	0	0

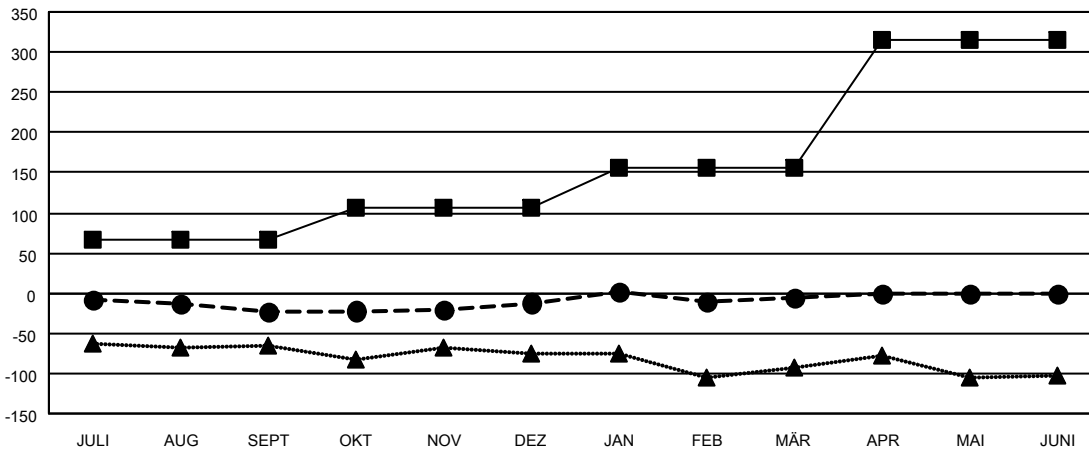
Pro Mitglied			
ERGEBNISSE FÜR 2025-2026			
QUARTAL	ZIEL FÜR DAS NETTO-MITGLIEDERSCHAFTSWACHSTUM	TATSÄCHLICHES MITGLIEDERSCHAFTSWACHSTUM	AKTUELLE ANZAHL ABGEMELDETER MITGLIEDER (einschließlich Transfermitglieder)
JULI/AUG/SEPT	66	98	115
OKT/NOV/DEZ	41	80	65
JAN/FEB/MÄR	50	88	78
APR/MAI/JUNI	159	0	0

ZIELE UND TATSÄCHLICHE NEUE CLUBS KUMULATIV



- - DIESJÄHRIGE ZIELE BEZÜGLICH NEUER CLUBS
- - TATSÄCHLICH NEUE CLUBS IN DIESEM JAHR
- ▲ - TATSÄCHLICHE NEUE CLUBS IM VERGANGENEN JAHR

ZIELE UND TATSÄCHLICHE MITGLIEDER KUMULATIV



- - ZIEL FÜR DAS NETTO-MITGLIEDERSCHAFTSWACHSTUM
- - TATSÄCHLICHES MITGLIEDERSCHAFTSWACHSTUM
- ▲ - AKTUELLE MITGLIEDERZAHL DES LETZTEN JAHRES

ABGEMELDETE CLUBS: 0	126 VON 251 CLUBS HABEN 1 ODER MEHR NEUE MITGLIEDER AUFGENOMMEN	GESCHLECHTERVERTEILUNG
AUSGETRETENE MITGLIEDER	KLICKEN SIE HIER FÜR KUMULATIVE MITGLIEDERSCHAFTSDATEN	MANN 7,263 (85.02%)
VERSTORBEN 61		FRAU 1,280 (14.98%)
CLUB AUFGELOST 0	GESAMTANZAHL DER MITGLIEDER IN EINER FAMILIENEINHEIT	166
SONSTIGES 197		FAMILIENMITGLIEDER, DIE NUR DIE HÄLFTE DER INTERNATIONALEN BEITRÄGE ZAHLTEN
GESAMT 258		83